

BÝK – KRÁVA – TELE

Patří mezi naše největší
hospodářská zvířata.

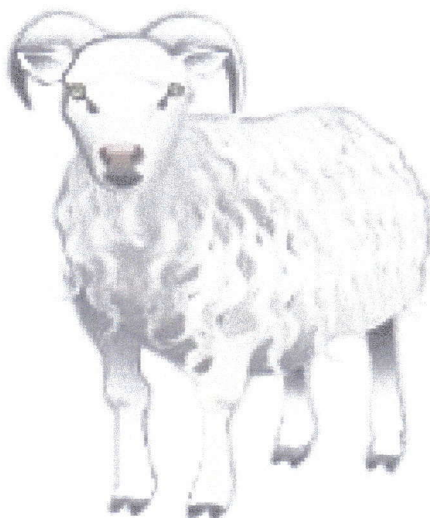
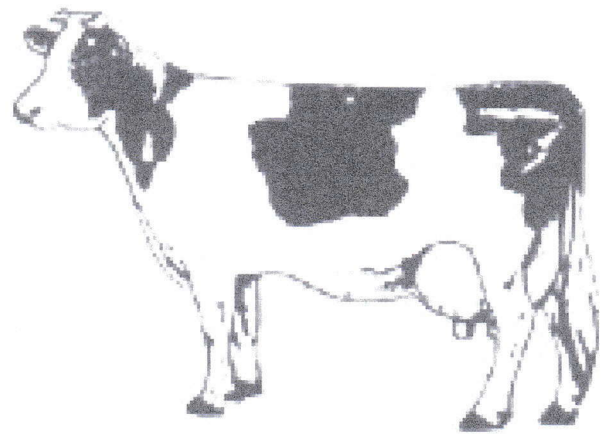
Dříve ho lidé využívali i jako
tažné zvíře.

Chováme ho pro maso, mléko,
kůži, kopyta, kosti.

Z kůže se vyrábí boty, oblečení, z mléka sýry, jogurty.

Živí se trávou, v zimě senem.

Je to přežvýkavec.



BERAN – OVCE – JEHNĚ

Toto zvíře je považováno za jedno
z nejstarších domácích zvířat.

Tělo je porostlé měkkou, hustou
srstí (vlnou).

Rohy mají většinou jen samci.

Chováme ho pro maso, mléko a
vlnu.

Živí se především trávou a
rostlinami.

Mládě se nazývá jehně.

KOZEL – KOZA – KŮZLE

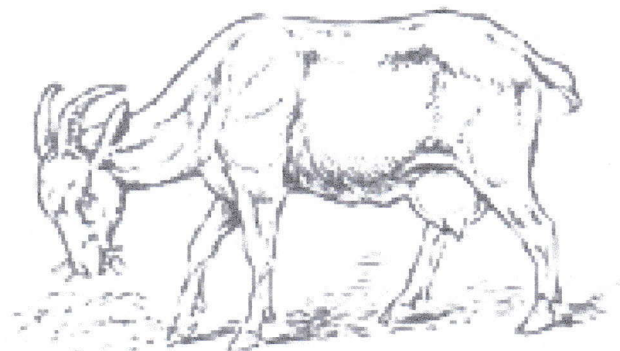
Samci i samice mají
obloukovité nebo stočené
rohy.

Štíhlé nohy jsou zakončeny
kopytky.

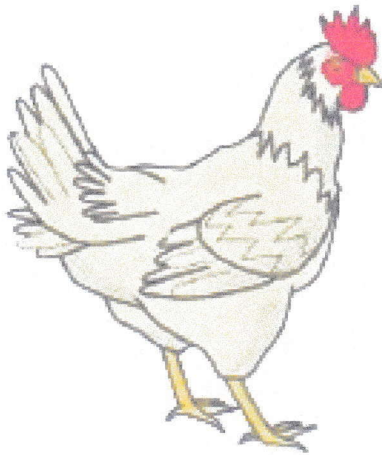
Chováme ho pro mléko a

kůži. Maso není moc oblíbené pro svůj nepříjemný pach.

Je to savec. Živí se rostlinnou potravou.



KOHOUT – SLEPICE -KUŘE



Je to velmi známý a rozšířený zdomácněný pták.

Samec je větší, má pestřeji zbarvená pera a větší ocasní pera.

Chováme ho pro vejce a maso.

Je to všežravec. Žere zrní, zelené krmení, hledá si žížaly a různý hmyz.

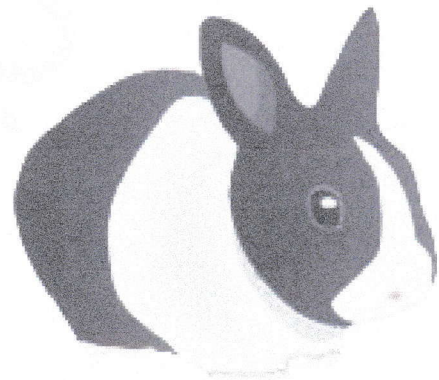
KRÁLÍK

Tohoto savce lze snadno chovat v domácích podmínkách.

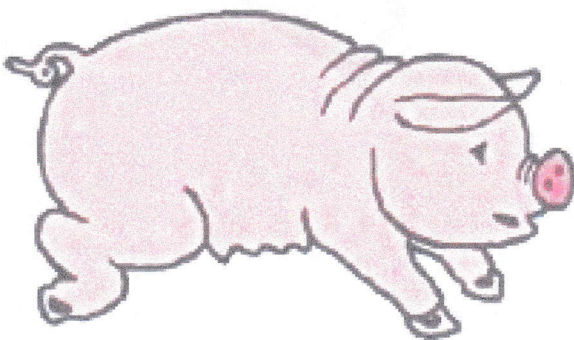
Chováme ho pro maso, kůži a srst.

Mláďata (králíčata) se rodí holá a slepá. Po narození sají mateřské mléko.

Je to býložravec. Živí se trávou, senem, zrním i zeleninou.



KANEC -PRASNICE -SELE



Tento čtyřnohý savec má zavalité tělo porostlé tuhými štetinami.

Hlava je zakončena rypákem, kterým rozrývá zemi při hledání potravy.

Je to všežravec.

Živí se bramborami, obilným šrotem, hmyzem, červi.

Člověku dává maso, sádlo a kůži.

